

DETTAGLI

- 2 tasche
- 2 spacchetti laterali

TAGLIE

XS ÷ 4XL
Regular Fit

COLORE

C01 Bianco

TESSUTO

65% poliestere
35% cotone
145 g / m²



Le misure indicate si riferiscono alle taglie **S** per i capi femminili, **L** per i capi maschili. Per i capi a taglia unica le misure indicate sono effettive.

La casacca Camelia è realizzata in un leggero policotone melangiato del peso di appena 145 g / m². Presenta una vestibilità Regular Fit, l'abbottonatura centrale a sei bottoni opachi e due tasche dallo stile geometrico. Il tessuto è resistente alle alte temperature ed è candeggiabile.

COLORI DISPONIBILI



C01 Bianco

TABELLE TAGLIE
E CORRISPONDENZE

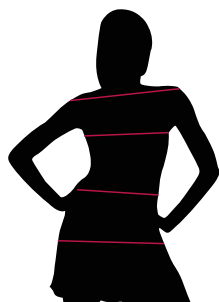


TABELLA ST-K4 REGULAR FIT

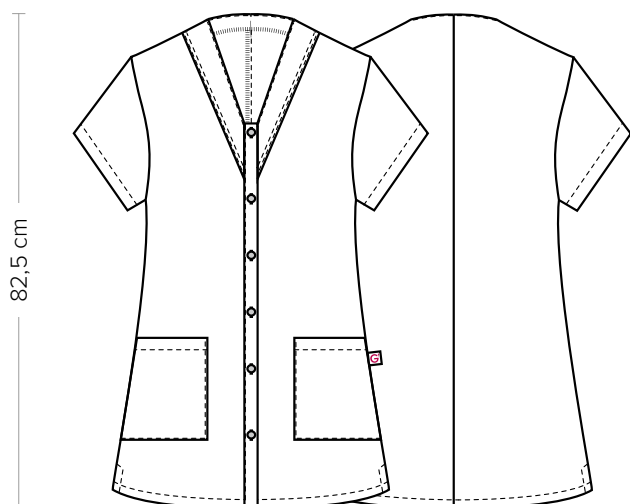
TAGLIA	XS	S	M	L	XL	XXL	3XL	4XL
1 - SPALLE								
2 - CIRCONFERENZA TORACE	88-92	92-98	98-104	104-110	110-118	118-126	126-134	134-142
3 - CIRCONFERENZA VITA	84-88	88-94	94-100	100-106	106-115	115-124	124-132	132-141
4 - CIRCONFERENZA BACINO	94-99	99-105	105-111	111-116	116-125	125-133	133-142	142-150

GUIDA ALLE TAGLIE **1)** Prendere le misure anatomiche (corpo con abbigliamento intimo) senza stringere mantenendo ben teso il metro. **Nota:** nel caso vogliate indossare dei camici già con dell'abbigliamento sotto prendete le misure già abbigliati. **2)** Nel caso tra le misure prese vi fosse una misura a cavallo fra 2 taglie vi consigliamo di prendere quella più grande. **3)** Le misure della tabella sono espresse in centimetri.

CAMELIA

ITEM CODE
Q9K00222

Giblor's
italian work/life specialist



DETAILS

- 2 pockets
- 2 side vents

SIZES

XS ÷ 4XL
Regular Fit

COLOURS

C01 White

FABRIC

65% polyester
35% cotton
145 g / m²



The measures indicated refer to sizes **S** for women, **L** for men. For one-size-fits-all garments, the measurements indicated are effective.

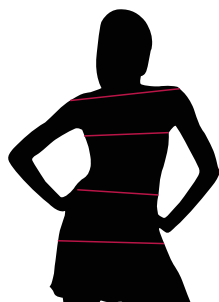
The Camelia tunic is made of a light melange polycotton weighing just 145 g / m². It has a Regular Fit, a central placket with six opaque buttons and two pockets with a geometric style. The fabric is resistant to high temperatures and is bleachable.

AVAILABLE COLOURS



C01 White

SIZE TABLES
AND CORRESPONDENCES



1
2
3
4

TABLE ST-K4 REGULAR FIT

SIZE	XS	S	M	L	XL	XXL	3XL	4XL
1 - SHOULDERS								
2 - CHEST CIRCUMFERENCE	88-92	92-98	98-104	104-110	110-118	118-126	126-134	134-142
3 - WAIST CIRCUMFERENCE	84-88	88-94	94-100	100-106	106-115	115-124	124-132	132-141
4 - HIPS CIRCUMFERENCE	94-99	99-105	105-111	111-116	116-125	125-133	133-142	142-150

SIZE GUIDE **1)** Take the anatomical measurements (body with underwear) without tightening, keeping the measuring tape taut. Note: in case you want to wear of the gowns already with the clothing underneath take the measurements already dressed. **2)** If there is a measure between 2 sizes between the measurements taken, we advise you to take the bigger one. **3)** The measurements in the table are expressed in centimeters.

GIBLORS.COM